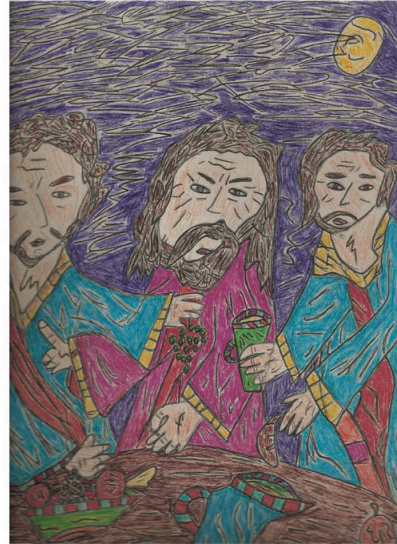
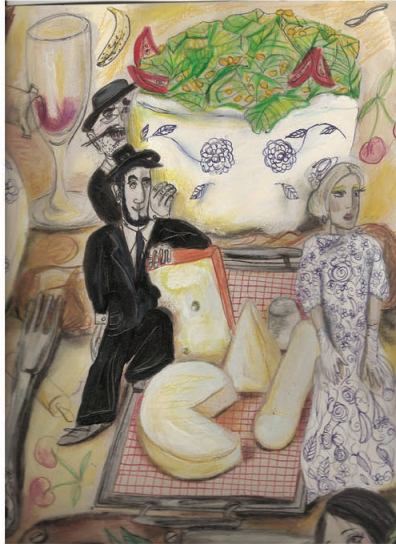


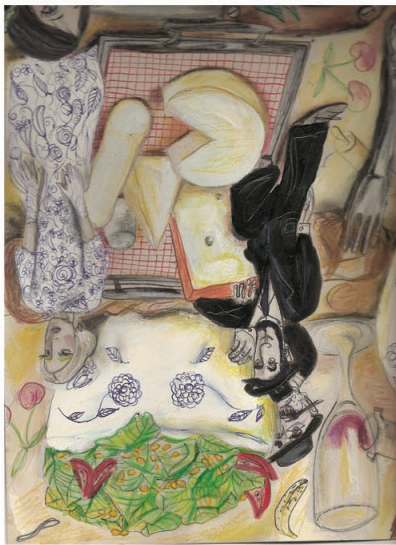
Le Théâtre Eurydice

présente



MACEDOINE DE DEUIL

avec la Troupe des comédiens d'Eurydice



Dessin de Valérie ALDABO



Dessin d'Emmanuel VIENNOT

à 14h30
durée : 45 minutes
Mise en scène de Hélène Boisbeau

Le Théâtre Eurydice et la Boîte-Mondes présentent

MACÉDOINE DE DEUIL Ou le banquet déconcertant

(Première maquette Juin 2014
Seconde maquette prévue pour juin 2015)

La dramaturgie

Lors d'un repas d'enterrement, les convives échangent sur la mort, sur l'immortalité et sur ce qui fait tout le sel de la vie. Mais les avis divergent. De déclaration d'amitié en coups bas, les moyens pour se faire entendre vont peu à peu révéler l'ambiguïté des invités et les conflits larvés.

A partir de textes littéraires, de chansons et de chorégraphies burlesques, les personnages se dévoilent, parfois malgré eux, tout en livrant leur vision intime des nourritures terrestres, spirituelles et poétiques.

L'objectif

Ce spectacle est né d'un stage dont l'objectif fut de permettre aux acteurs d'acquérir des techniques de respiration et de diction pour servir la musicalité des textes, leur sens, et pour trouver détente et justesse dans leur interprétation.

Très librement inspirée du Banquet de Platon, la situation rassemble les convives d'un repas d'enterrement : les acteurs sont donc confrontés à l'exercice technique qui consiste à boire et à manger tout en délivrant un message, en plaçant la voix et la respiration, et en dialoguant avec leurs partenaires.

En abordant des textes qui relèvent de registres divers - registre musical, poétique, politique, littéraire, scientifique ou philosophique - les acteurs apprennent à différencier les formes.

Ils explorent les nuances de l'adresse à leurs partenaires ou au public : palette émotionnelle et vocale du secret, de l'intime, de l'aparté confidentiel ou au contraire de la colère, de l'invective, de la révélation, une gamme où le texte est projeté pour convaincre ou dominer. Ils s'exercent à passer du rythme des chansons à la musicalité des écrits, et à préciser en permanence à qui s'adresse leur parole. Ainsi, les acteurs découvrent ou redécouvrent leur rapport au présent, à l'ici-et-maintenant.

L'objectif de la formation était de permettre aux comédiens d'acquérir les techniques nécessaires au développement du jeu d'acteur. Il s'agissait également de construire avec eux une maquette de spectacle sur un ou plusieurs thèmes définis en amont avec Richard Leteurtre, le directeur du théâtre.

Les stagiaires ont été confrontés à plusieurs sortes de mobilisation :

- Une mobilisation intellectuelle par la lecture, la compréhension du vocabulaire et du sens, l'analyse du corpus sélectionné - des textes politiques, philosophiques, scientifiques et poétiques. Cette mobilisation comprend également l'appropriation des thèmes abordés : la mort, l'immortalité, le plaisir de

vivre, grâce à des improvisations - au cadre plus ou moins large - et un important travail de mémorisation ;

- Une mobilisation technique dans le domaine vocal : diction, articulation, placement de la voix, posture et respiration ; la contrainte supplémentaire est de manger et boire tout en jouant ; celle-ci nécessite une détente physique et psychique qui favorise la gestion du souffle et le placement de la voix ;
- Une mobilisation technique dans le domaine corporel : gestion de l'espace, proposition gestuelle et corporelle pour créer des personnages, apprentissage
- d'une chorégraphie gestuelle (écriture et enchaînement d'une série de 4 gestes inspirés de leur personnage) et engagement total du corps.

Des comédiens "différents" et des créations originales

Neuf comédiens en situation de handicap psychique composent la troupe Eurydice. Dans l'optique du nouveau projet artistique, ils sont régulièrement accompagnés par des professionnels de plusieurs disciplines artistiques (chant, cirque, etc).

Chaque année, une nouvelle création vient enrichir le répertoire de la troupe.

Aussi bien un ESAT qu'un CAC

Le Théâtre Eurydice ESAT/CAC est un lieu de création et de diffusion créé en 1986. C'est un ESAT singulier qui inscrit l'insertion de travailleurs en situation de handicap psychique dans une démarche artistique et professionnelle. Le Théâtre Eurydice abrite une compagnie de théâtre, un atelier régie, un atelier communication, un atelier décor, un atelier costume et un atelier de services aux entreprises. L'ensemble de ces ateliers est animé par des professionnels de chaque secteur. Le Théâtre Eurydice bénéficie d'une reconnaissance du département des Yvelines en tant que Centre d'Action Culturelle ; il est régulièrement soutenu par les institutions (région, DRAC, Conseil Général, SDAT, etc.) pour ses actions de création et son travail de développement territorial.

Lieu de création, le Théâtre Eurydice ouvre régulièrement ses portes à des artistes désireux d'inscrire leur geste artistique en son sein.

Un établissement de la Sauvegarde des Yvelines

Le Théâtre Eurydice ESAT, fait partie de La Sauvegarde de l'Enfant, de l'Adolescent et de l'Adulte en Yvelines. Créée en 1876 et reconnue d'utilité publique en 1898, elle prend en charge des personnes en difficulté dans 21 établissements et services, répartis sur le département des Yvelines.

Théâtre Eurydice-ESAT

Centre d'Action culturelle – Etablissement et Service d'Aide par le Travail

110 rue Claude Chappe 78370 Plaisir

01 30 55 50 05

Les textes et chansons

Les travaux et les jours d'Hésiode

Devant la mort de Cicéron

Protagoras et Le banquet de Platon

La vie très horrificque du grand Gargantua de Rabelais

Les nourritures terrestres d'André Gide

L'homme et la mort d'Edgar Morin

L'immortel de Jorge Luis Borgès

Les liaisons culinaires de Andreas Staïkos

Lin28a : ce gène que l'on surnomme la fontaine de jouvence de Marine Le Breton
(Huffpost)

Discours sur le colonialisme d'Aimé Césaire

Les nourritures terrestres d'André Gide

Ecrits politiques de Victor Hugo

La chanson raplapla, Les Frères Jacques

Est-ce ainsi que les hommes vivent, Aragon/Ferré...

La maquette de l'affiche a été réalisée par deux comédiens de la troupe.



La Boîte-Mondes

Siège social 77 bis avenue Gambetta 93170 Bagnolet

boitemondes@orange.fr

<http://www.laboitemondes.com>